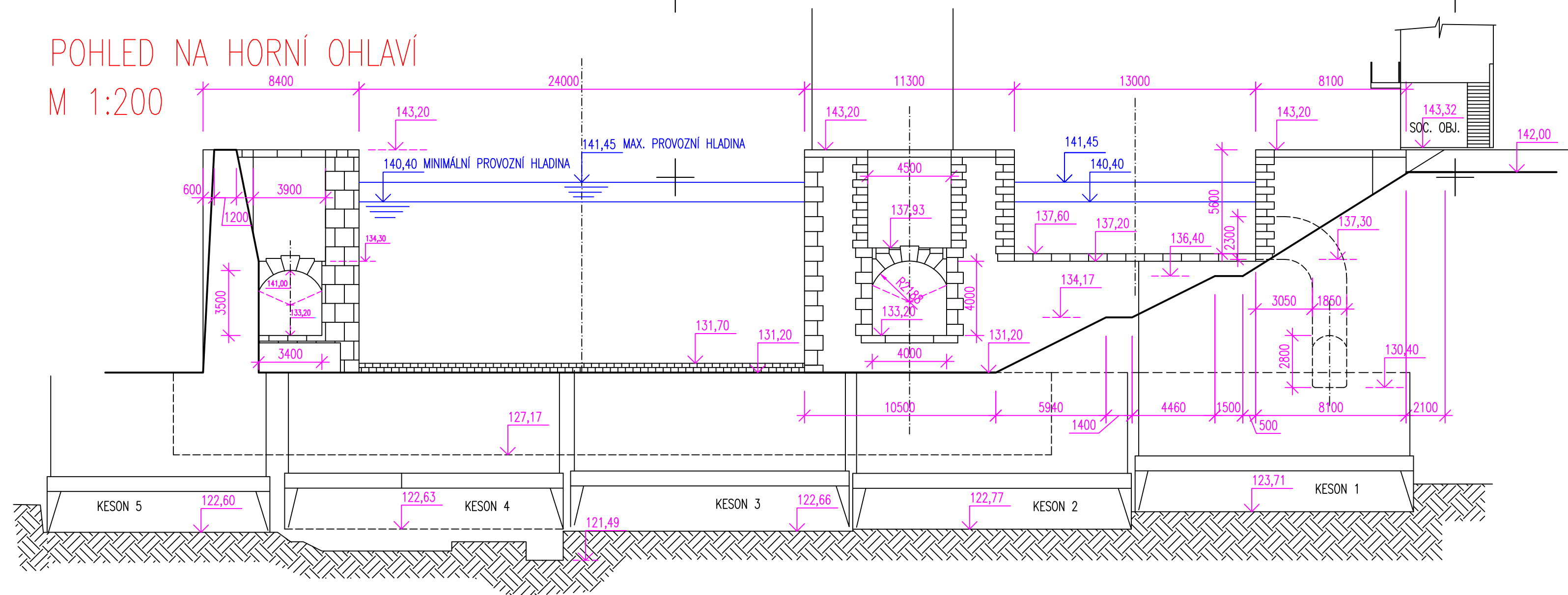
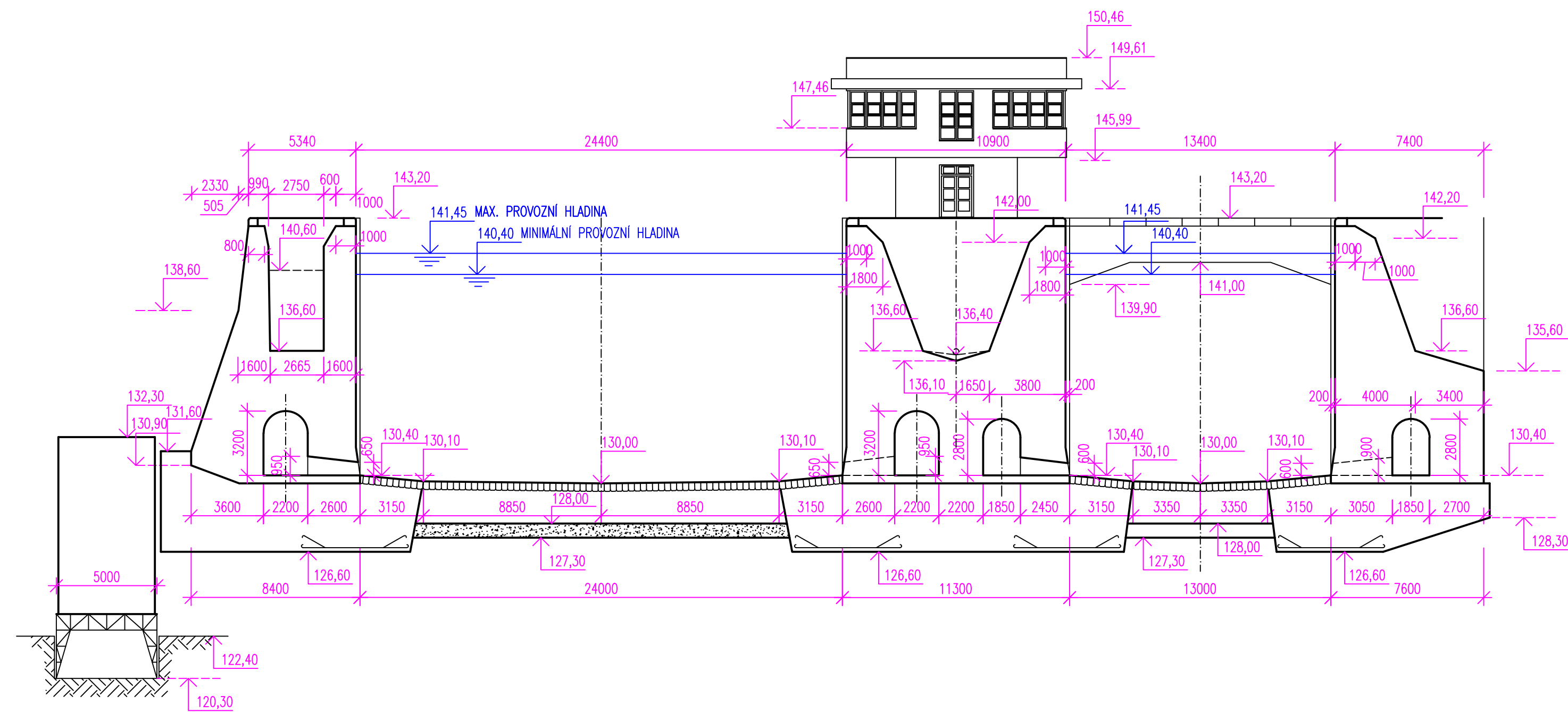
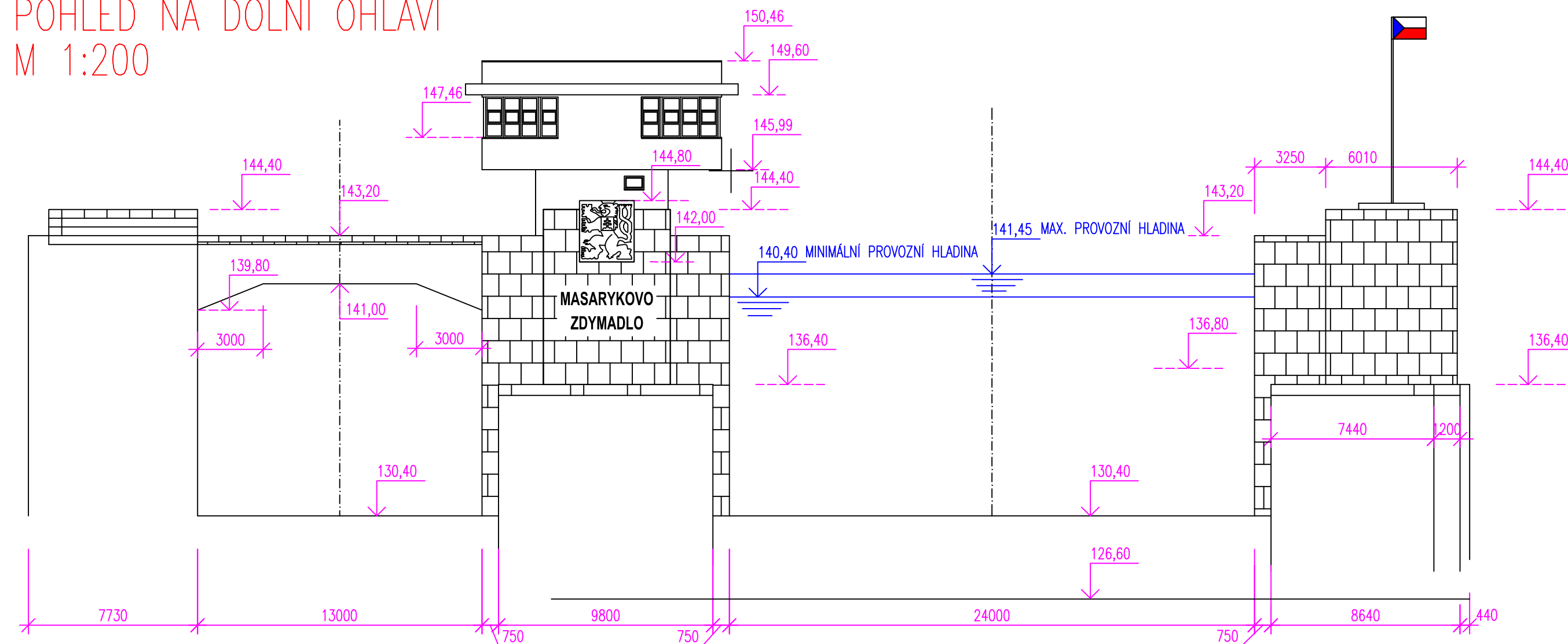


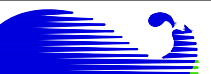
POHLED NA HORNÍ OHLAVÍ
M 1:200



POHLED NA DOLNÍ OHLAVÍ
M 1:200



FORMÁT 8 A4
Výškový systém: Balt p.v.

Ved. odd. proj.: Ing. Petr VÁVRA		Autor. ing.:		 <div>Povodí Labe, státní podnik Víta Nejedlého 951, 500 03 Hradec Králové</div>	
Zodp. proj.: Milan Kyral, DiS.		Kreslil: Milan Kyral, DiS.			
Kraj: Ústecký	Obec: Ústí nad Labem	K.Ú.: Střekov			
Investor: Povodí Labe, státní podnik, Víta Nejedlého 951, 500 03 Hradec Králové					
POVODÍ LABE					
Název akce:				Datum	červen 2012
MANIPULAČNÍ ŘÁD PRO VD STŘEKOV NA LABI ř. km 767,679				Stupeň	TP
				Pořadové číslo	3361
				Číslo stavby	Č. přílohy
				Příloha:	
PŘÍČNÉ ŘEZY PLAVEBNÍCH KOMOR		1 : 200			